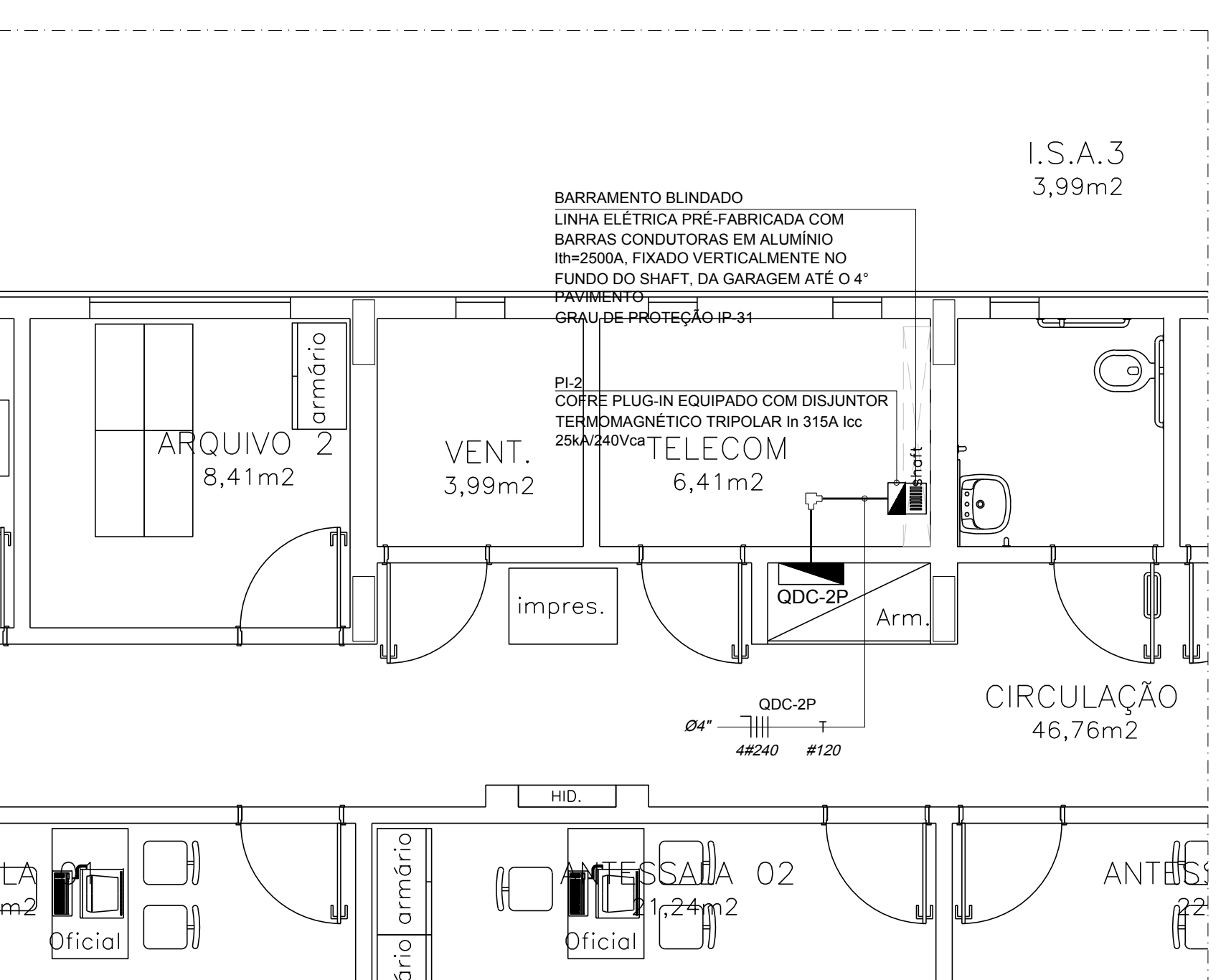
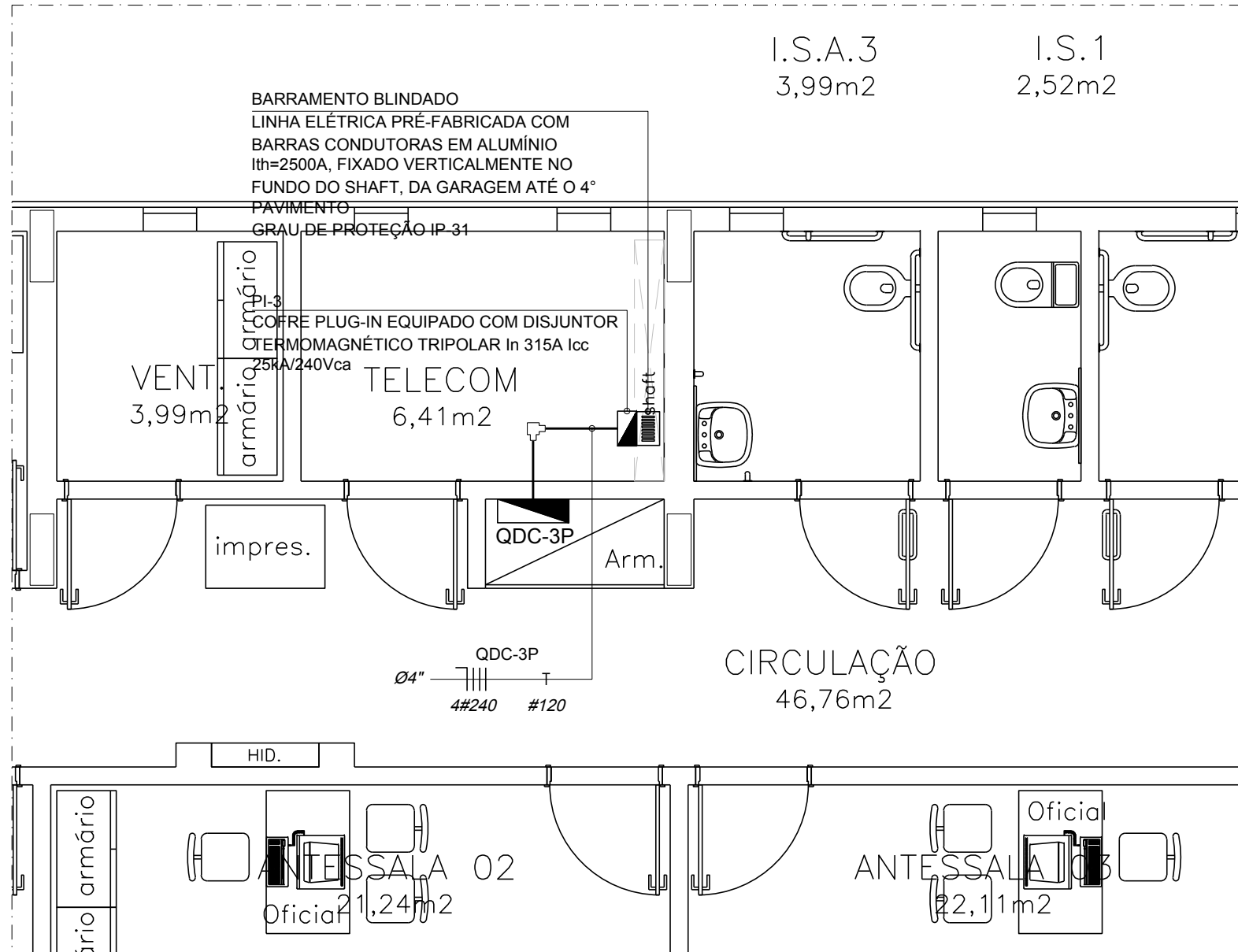


ALIMENTADORES ELÉTRICOS - PLANTA PARCIAL DO 1º PAVIMENTO

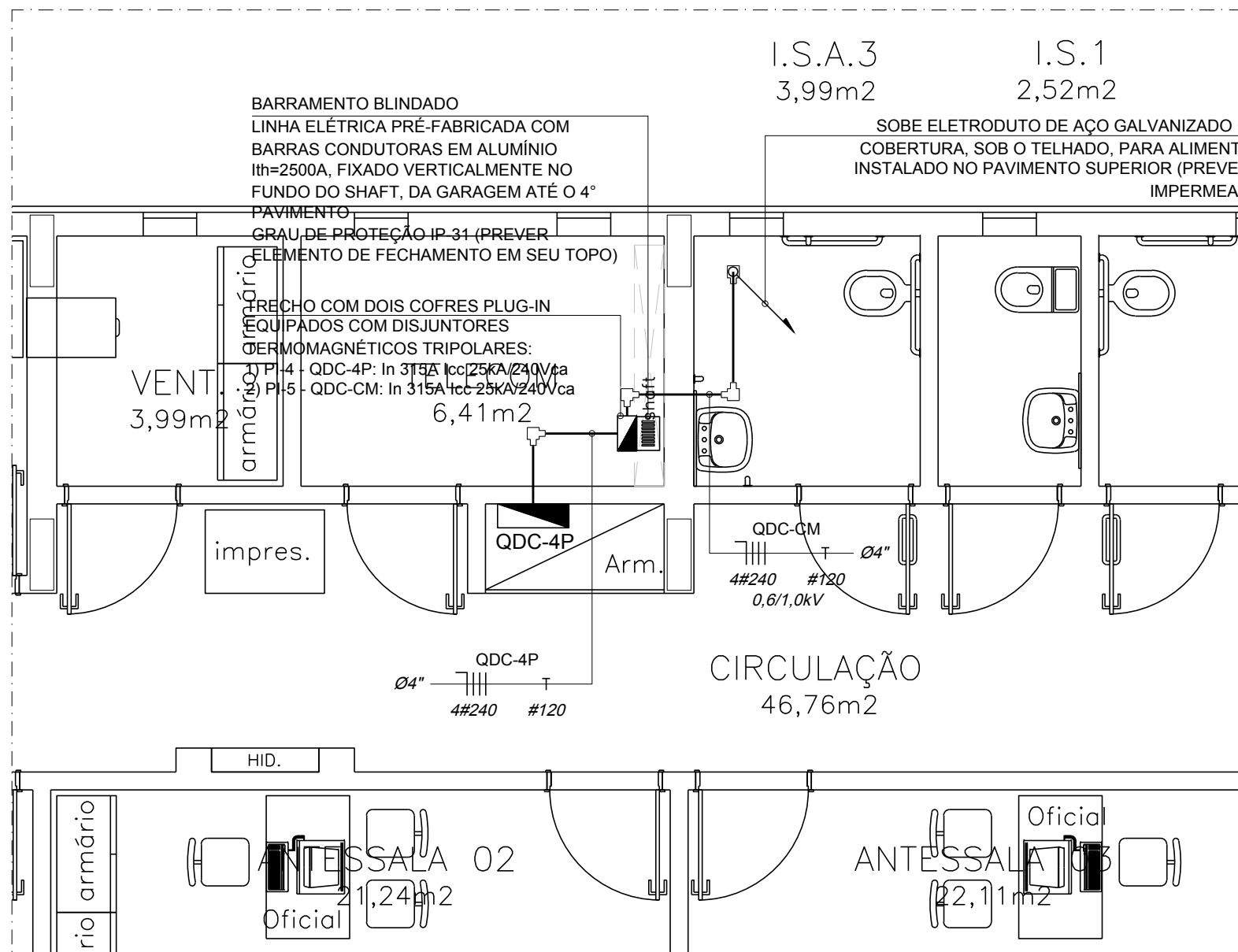


ALIMENTADORES ELÉTRICOS - PLANTA PARCIAL DO 2º PAVIMENTO

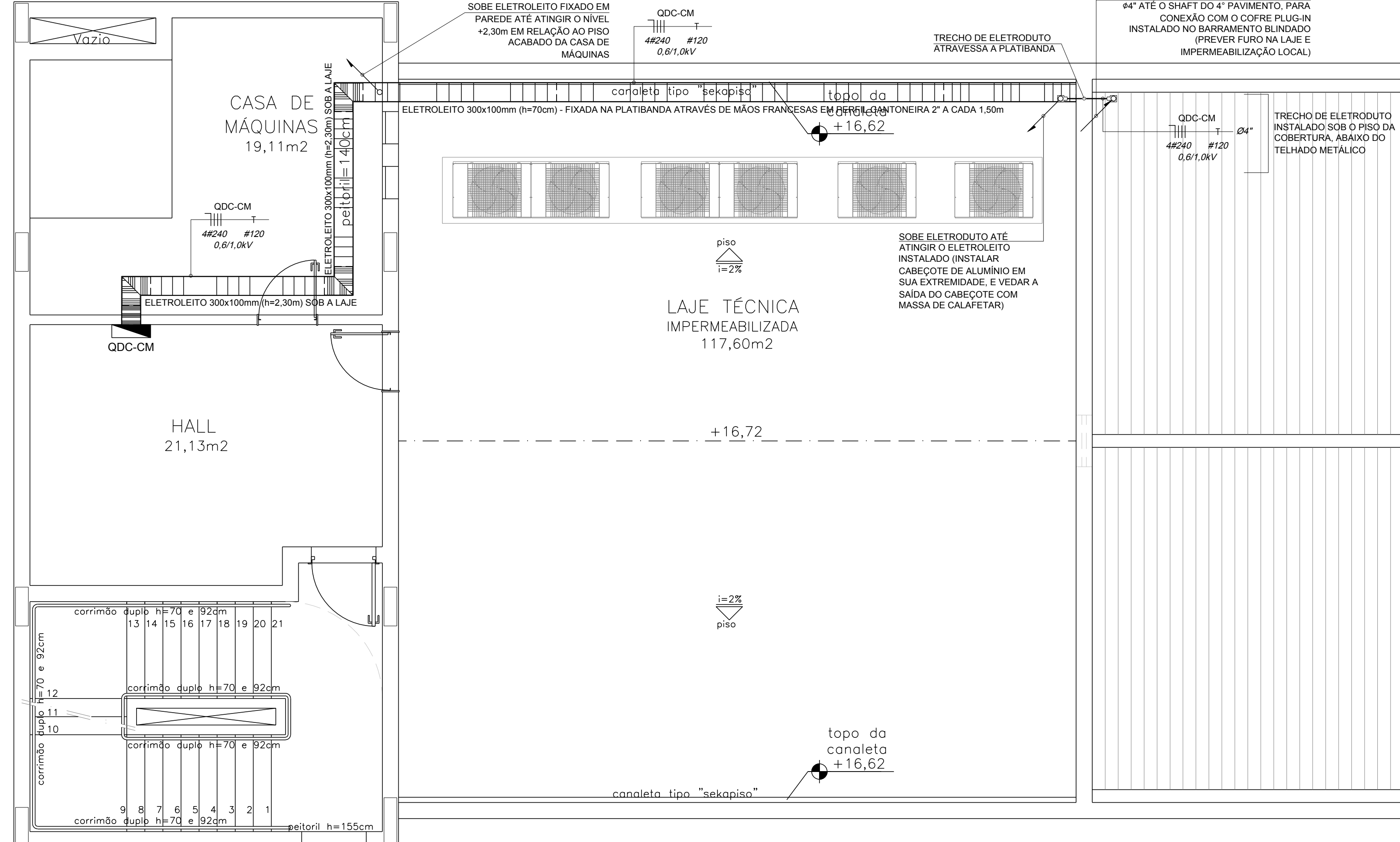
ALIMENTADORES ELÉTRICOS - PLANTA DO SUBSOLO



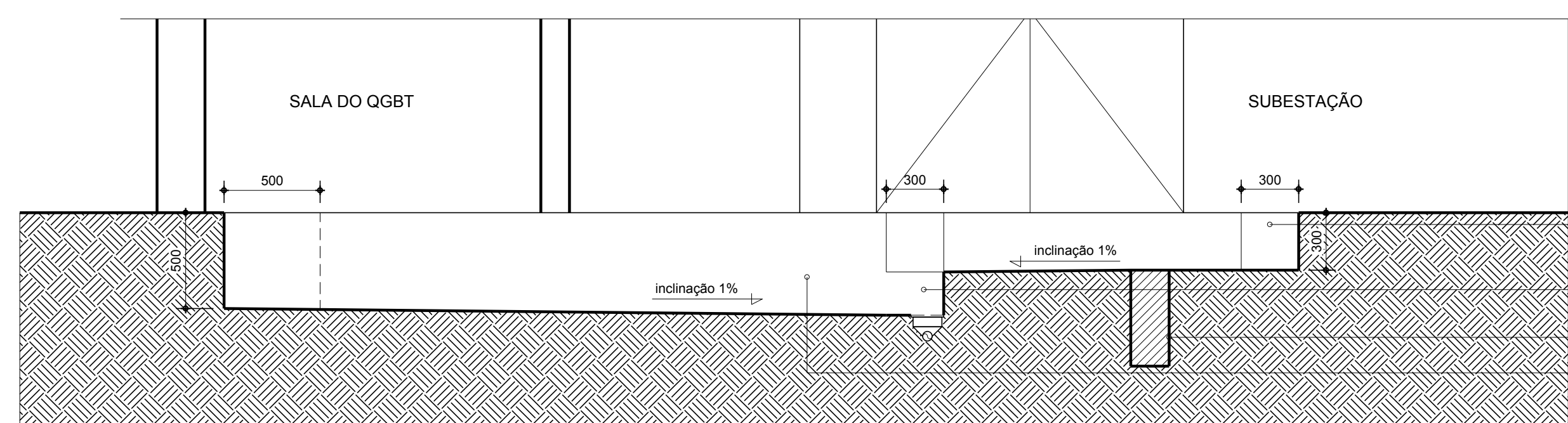
ALIMENTADORES ELÉTRICOS - PLANTA PARCIAL DO 3º PAVIMENTO



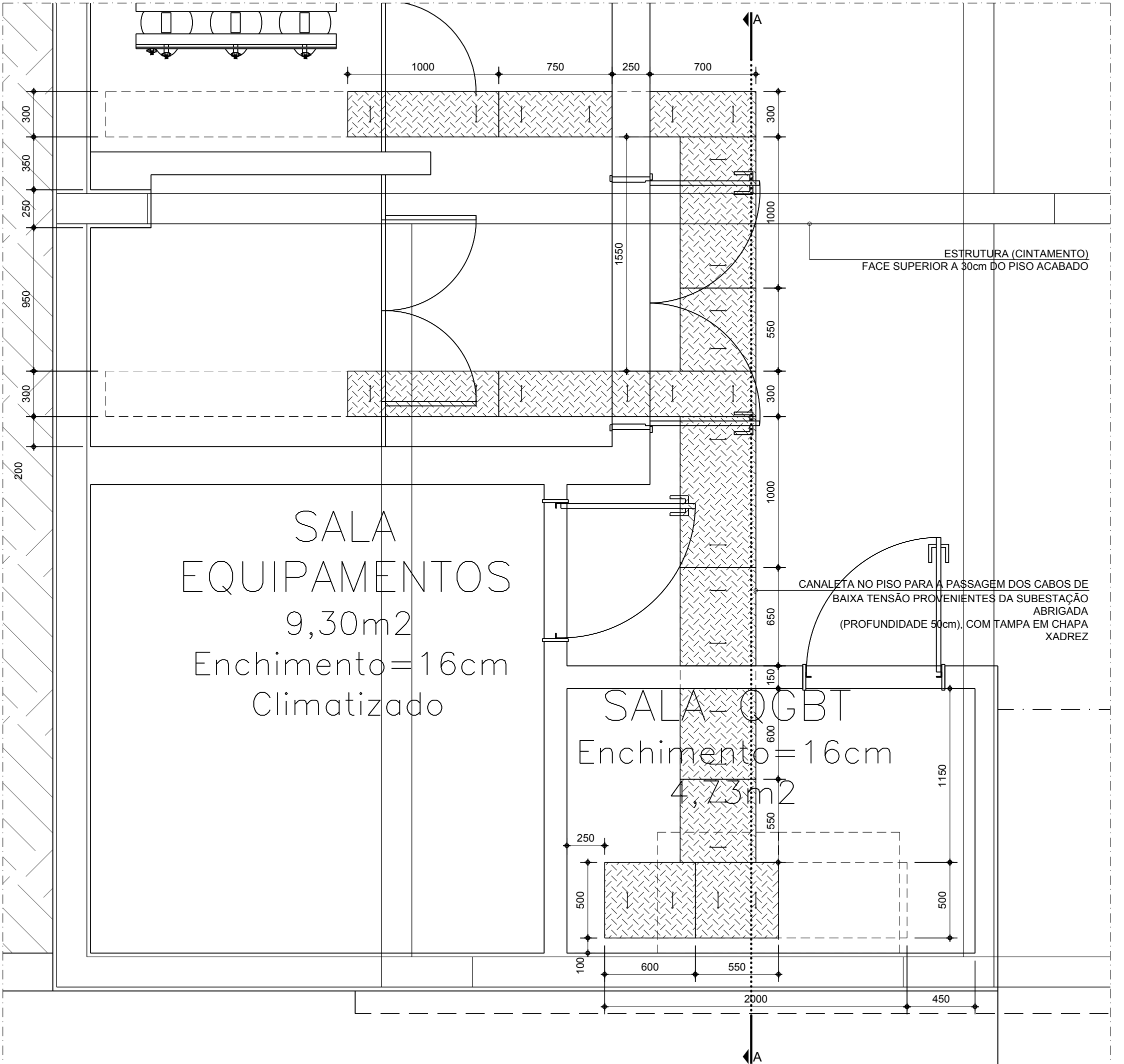
ALIMENTADORES ELÉTRICOS - PLANTA PARCIAL DO 4º PAVIMENTO



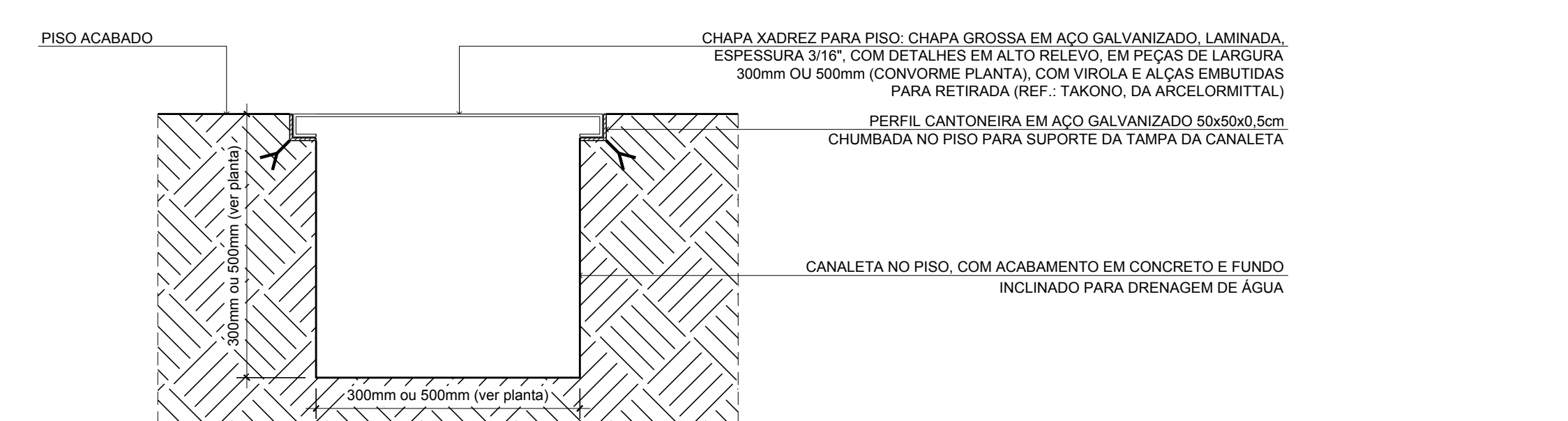
ALIMENTADORES ELÉTRICOS - PLANTA DA CASA DE MÁQUINAS/TERRAÇO



CORTE A-A



PLANTA PARCIAL DO SUBSOLO - CANALETA PARA CABOS



DETALHE DE FECHAMENTO DA CANALETA PARA CABOS

SÍMBOLO	DESCRIÇÃO
	LINHA ELÉTRICA PRÉ-FABRICADA (BARRAMENTO BLINDADO) COMPOSTO POR BARRAS CONDUTORAS EM ALUMÍNIO (H=250A, FIXADO A 500mm DA LAJE (SOL VIGAS), GRAU DE PROTEÇÃO IP-31 (CONSULTAR DETALHE 01).
	ELETRODUTO EM AÇO CARBONO COM COSTURA, ZINCADO ELETROLITICAMENTE E COM ROSCA ABNT NBR 8133 NAS EXTREMIDADES, EM CONFORMIDADE COM A ABNT NBR 13.057. DIÂMETRO NOMINAL INDICADO EM PROJETO, INSTALADO SOB LAJE ATRAVÉS DE ABRAÇADEIRAS DO TIPO "T" COM PARAFUSO, OU CONFORME INDICAÇÃO.
	ELETRODUTO EM AÇO CARBONO COM COSTURA, ZINCADO ELETROLITICAMENTE E COM ROSCA ABNT NBR 8133 NAS EXTREMIDADES, EM CONFORMIDADE COM A ABNT NBR 13.057. DIÂMETRO NOMINAL 11/12", INSTALADO SOB LAJE ATRAVÉS DE ABRAÇADEIRAS DO TIPO "T" COM PARAFUSO, OU CONFORME INDICAÇÃO. PINTADO DE VERMELHA (ALIMENTAÇÃO DO QDC-RC - BOMBA DE INCÊNDIO).
	QUADRO ELÉTRICO DE SOBREPOR PARA DISTRIBUIÇÃO DE CIRCUITOS - ALTURA DE INSTALAÇÃO: H=1,8m (TIPO DO QUADRO, CONSULTAR DIAGRAMA E DETALHES NESTE PROJETO).
	CAIXA DE PASSAGEM PARA CABOS ELÉTRICOS DO TIPO CONDULETE METÁLICO, TIPOS: C, E, T, L e X, RESPECTIVAMENTE.
	CONDUTOR UNIPOLAR EM COBRE, ISOLAÇÃO EM PVC 70°C, 750V, ANTICÂMERA, COM BAIXA EMISSÃO DE FUMAÇA E GASES TÓXICOS, LIVRE DE HALOGENÍOS, ENCONDORIMENTO CLASSE II (EXTRA-EXÍGENTE), NEUTRO, FASE, RETORNO SIMPLES, RETORNO PARALELO E TERRA, RESPECTIVAMENTE - #4,0mm² OU CONFORME INDICAÇÃO EM PLANTA.

REVISÃO	DESCRIÇÃO	PROJ.	DATA
04	LICIT RESIDUAL: NADA REVISADO NESTA PRANCHA		22/02/21
03	NADA REVISADO NESTA PRANCHA		29/08/17
02	PROJETO EXECUTIVO	VIABILE	31/03/17
01	PROJETO BÁSICO	VIABILE	25/08/16
00	ANTEPROJETO	VIABILE	21/07/16
REVISÕES			
MINISTÉRIO PÚBLICO DO ESTADO DE MINAS GERAIS SEDE DAS PROMOTORIAS DE JUSTIÇA DE PATOS DE MINAS			
ENDEREÇO:		ÁREA TERRENO:	
AVENIDA ANGRA DOS REIS		10.293,06m²	
PATOS DE MINAS - MG		ÁREA CONSTRUÍDA:	
PROPRIETÁRIO:		2.860,04m²	
PROCURADORIA GERAL DE JUSTIÇA DO ESTADO DE MINAS GERAIS		CNPJ:	
PROJETO DE INSTALAÇÕES ELÉTRICAS		20.971.057/0001-45	
EMPRESA:		CNPJ:	
VIABILE PLANEJAMENTO E PROJETOS LTDA		06.321.471/0001-88	
RESPONSÁVEL TÉCNICO:		CREA:	
BRENO DE ASSIS OLIVEIRA		78.667/D MG	
CONTEÚDO:		DATA:	
ALIMENTADORES ELÉTRICOS		31/03/17	
PLANTAS PARCIAIS DO SUBSOLO, 1º, 2º, 3º E 4º PAVIMENTOS		FOLHA:	
PLANTA DA CASA DE MÁQUINAS/TERRAÇO		11/19	
		ESCALA:	
		1/50	